

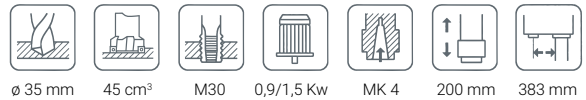
# SERIE F

vous décidez pour:



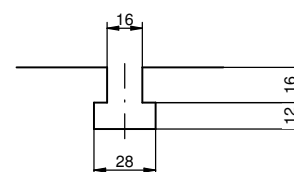
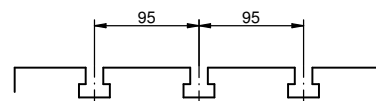
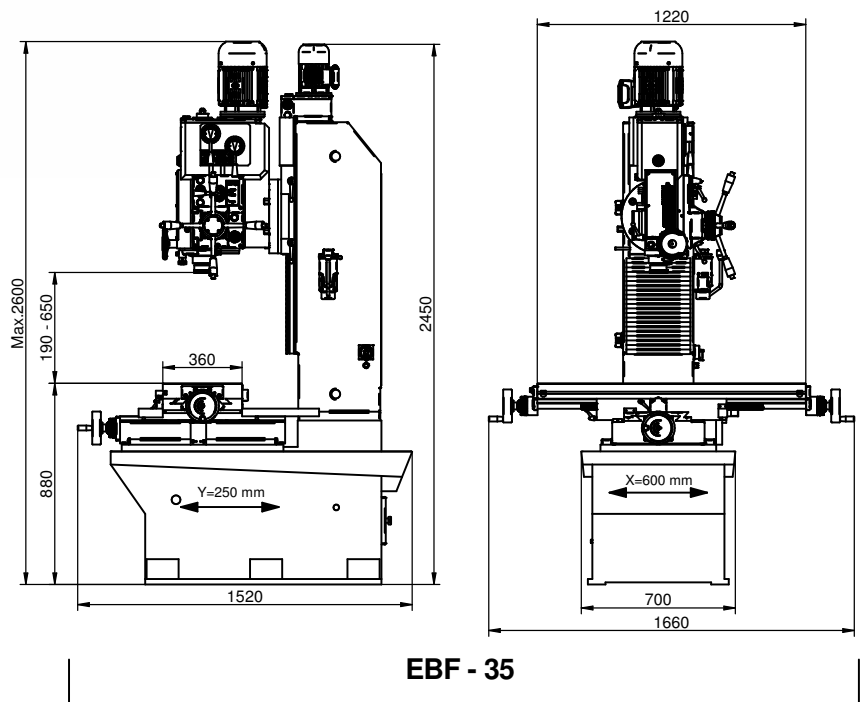
## || ÉQUIPEMENT DE SÉRIE

- Ajustement vertical du tête par moto réducteur
- Tête inclinable 45° des deux cotés de l'axe central
- Engrenages en acier trempé et rectifié
- Graissage permanent des pignons par pompe mécanique
- Graissage de guides par pompe manuelle
- Sélecteur de vitesses lentes et rapides
- Support avec dépôt de lubrification et motopompe
- Eclairage
- Table de coordonnées à vis
- Avance et déclenchement automatique par embrayage mécanique
- Volant frontal de descente lente
- Vernier et butée de profondeur réglable
- Ejecteur d'outil automatique
- Manoeuvre électrique a faible voltage intégrée dans la colonne
- Bouton poussoir STOP d'urgence
- Interrupteur inverseur de rotation de la broche
- Protecteur contre copeaux
- Marquage "CE"



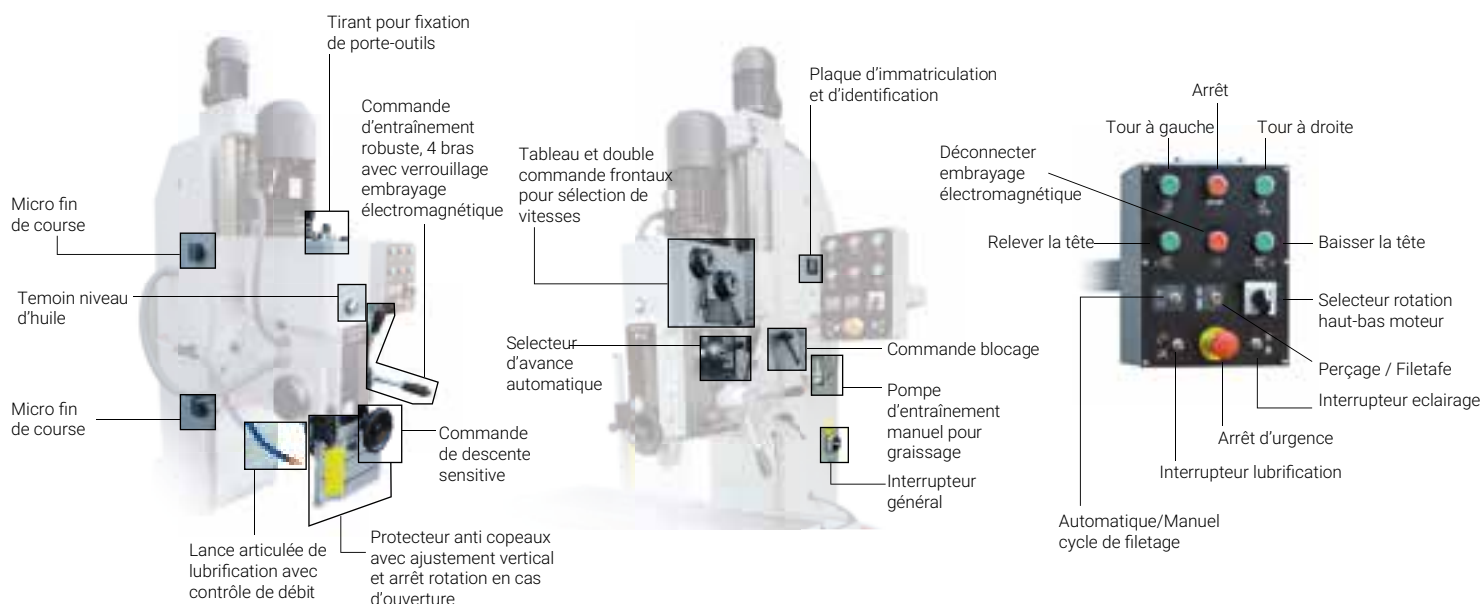
ø 35 mm    45 cm<sup>2</sup>    M30    0,9/1,5 Kw    MK 4    200 mm    383 mm

## || DIMENSIONS



# SERIE F

## Perceuses - Fraiseuses sur bâti - Transmission par boîte de vitesses



### || CARACTÉRISTIQUES

### EBF-35

Capacité maximum de perçage dans l'acier de 50/60 kg	[ø mm]	35
Capacité maximum de fraisage dans l'acier de 50/60 kg	[cm <sup>3</sup> /min]	55
Capacité maximum de taraudage dans l'acier de 50/60 kg	[mm]	M 35
Cône ISO (sur demande)	[Nr.]	30
Cône Morse	[N°]	4
Course du fourreau de la broche (profondeur de perçage)	[mm]	180
Puissance du moteur	[CV (Kw)]	1,2 / 2 (0,9/1,5)
Transmission		Engrenages
Nombre de vitesses		16
Gamme de vitesses moteur 750/1500 t/mn 50 Hz Tri. Sur demande: Moteur 1800/3600 t/mn 60 Hz Tri.	[t/mn]	94-135-189-207-271-303-347-416-497-606-695-760-995-1112-1520-2225  113-162-226-248-324-363-417-496-597-726-834-912-1194-1335-1824-2670
Gamme de vitesse avec variateur moteur 750/1500 rpm 50 Hz Tri.	[t/mn]	A)152-608 B) 223-890 C) 559-2236 D 818-3272
Descente		Automatique electromagnetique
Nombre d'avances automatiques		3
Gamme des avances automatiques	[mm/rev]	0,1 - 0,18 - 0,24
Dimensions de la table (LxL).	[mm]	360 x 1220
Trajet longitudinal de la table (X)	[mm]	700
Trajet transversal de la table (Y)	[mm]	360
Distance broche-colonne	[mm]	390
Poids net (approx.)	[Kg]	910
Poids brut (avec emballage)	[Kg]	1400
Dimensions sous emballage (long x large x haut)	[m]	1,68 x 1,68 x 2,52

# INSTALLATION

## PUPITRES / BASES / DÉPÔT / LUMIÈRE



**PKC**  
Armario con puerta. Disponible para los taladros de sobremesa con MIF o MIG.



**PKA**  
Socle armoire avec 2 étagères. Disponible pour séries **EK/T**.



**PKB**  
Socle armoire avec tiroir et porte. Disponible pour séries **EK/T**.



**ERB**  
Socle usiné avec réservoir incorporé et 3 rainures. Standard pour séries **Z/X/A/B/C**.

## MODÈLES AVEC PLAQUE BASE LISSE



**MF**  
Table fixe.  
Standard pour séries **EK/T/Z/X (32-34)**.



**MG**  
Table tournante.  
Optionnel pour model **EKL/TL**.



**MGI**  
Table tournante et pivotante.  
Disponible pour séries **Z/X/A/B/C**.



**MGM**  
Table tournante pivotante avec étau intégré.  
Disponible pour séries **Z/X (32/34)**.

## TABLE DE COORDONNÉES À VIS



**340 XY**  
Table de coordonnées à viss.  
X = 220 mm.  
Y = 140 mm.  
Poids net de la table = 25 kg.  
Disponible pour séries **EK/T**.



**430 XY**  
Table de coordonnées à vis.  
X = 280 mm.  
Y = 180 mm.  
Poids net de la table = 40 kg.  
Disponible pour séries **Z/X**.



**600 XY**  
Table de coordonnées à vis.  
X = 400 mm.  
Y = 180 mm.  
Poids net de la table = 52 kg.  
Disponible pour séries **Z/X(32-34)**.



**800 XY**  
Table de coordonnées à vis.  
X = 500 mm.  
Y = 250 mm.  
Poids net de la table = 93 kg.  
Disponible pour séries **Z/X/A/B/C**.



**PV**  
Protection de la broche avec  
micro interrupteur d'arrêt.  
**Standard et obligatoire pour  
toutes les séries.**



**EL**  
Dispositif d'éclairage.  
**Standard pour toutes les séries,  
Sauf dans la gamme  
PROFESSIONAL.**



**1000 XY**  
Table de coordonnées à vis.  
X = 700 mm.  
Y = 250 mm.  
Poids net de la table = 150 kg.  
Disponible pour séries  
**Z/X(40)/A/B/C.**

## CONTRÔLE VITESSE / MESURE / FILETAGE



**VE**  
Variateur électronique de vitesse.  
Standard pour **Z(34-40)**, **BC-40VE**  
et **BC-50VE**.  
Disponible pour autres modèles  
sur demande.



**TAK**  
Compte-tours digital.  
Standard pour séries **Z(34-40)** et **C**.  
Disponible pour autres modèles  
sur demande.



**LBC**  
Lecteur de profondeur.  
Disponible pour toutes les séries.



**LDG**  
Visualisation digitale pour 1, 2 ou  
3 axes.

## CONTRÔLE VITESSE / MESURE / FILETAGE



**CN**  
Contre-poids pneumatique  
(conseillable dans des machines  
avec têtes multiples).  
Disponible pour séries **X/A/B**.



**ACNL**  
Approche et retour rapide.  
Disponible pour modèles **B** de les  
séries **Z/X/B**.



**CI**  
Cycle intégral avec codeur  
(approprié pour tubes et profils,  
cycle en 2 temps perçage en  
profondeur, etc.).  
Disponible pour modèles **B** de les  
series **Z/X/B**.



**HB**  
Avance hydraupneumatique  
hydro-block.  
Disponible pour séries **EK/T/Z/X**  
(uniquement pour les modèles  
d'alimentation manuelle).

## MONTAGE TYPE AVEC TÊTE MULTIBROCHE

### Accessoires et fonctions

**ACNL**  
Cycle automatique de perçage avec approche rapide, phase travail,  
retour rapide assisté par vérin pneumatique pour remonter la tête  
multibroche.

**UC**  
Union/cône de montage et d'entraînement pour tête multibroche.

**CM**  
Tête multibroche à entraxes fixes ou variables.

**GM**  
Guide pour tête multibroche pour augmenter la rigidité.

**PM**  
Prolongation de commande (START-STOP) à hauteur de l'opérateur.

**SC**  
Colonne rallongée 200 mm.



**IR/RS**  
Inversion de rotation automatique pour filetage manuel.  
Standard pour séries **Z(34-40)** et **C**.  
Disponible pour toutes les séries.



**RHP**  
Dispositif de filetage à patrine avec système de freinage par variateur (comprend un pas de filetage)  
Disponible pour séries **X/A/B**.



**HGP**  
Jeu de broche et écrou guide patron.  
Disponible pour séries **X/A/B**.



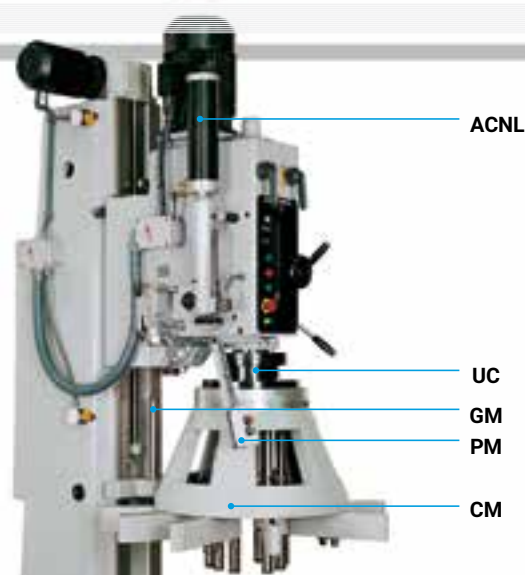
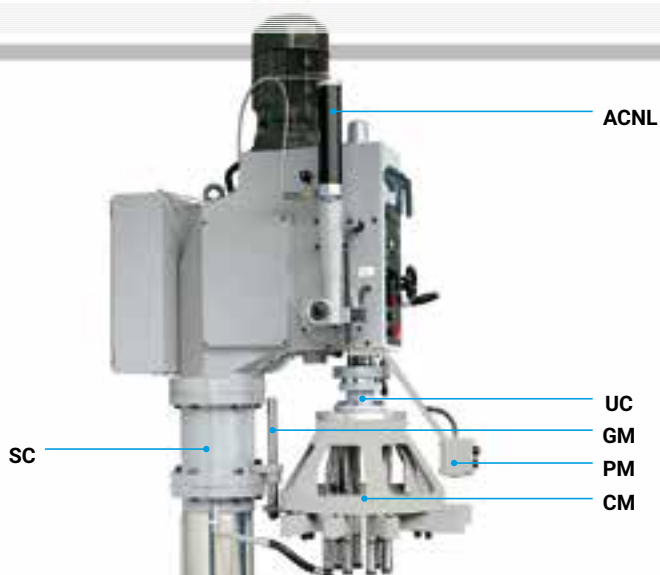
**CM**  
Tête multibroche à entraxes fixes ou variables.  
Disponible pour toutes les séries.



**AR**  
Avances automatiques réduites de 50%.  
Disponible pour séries **A/B/C**.



**MQL**  
Installation de micro lubrification.  
Disponible pour toutes les séries.



## ETAUX CONVENTIONNELLS



### L-100

Etai base fixe (Série légère).  
Ouverture maximum: 116 mm  
Largeur des mors: 105 mm  
Hauteur des mors: 31,5 mm  
Poids net: 8,5 kg.  
Disponible pour séries  
[EK/T/Z/X/A/B/C](#)



### L-125

Etai base fixe (Série légère).  
Ouverture maximum: 160 mm  
Largeur des mors: 125 mm  
Hauteur des mors: 41,5 mm  
Poids net: 14,7 kg.  
Disponible pour séries  
[EK/T/Z/X/A/B/C](#)



### M-116

Etai base fixe (Série médiane).  
Ouverture maximum: 116 mm.  
Largeur des mors: 100 mm.  
Hauteur des mors: 31,5 mm.  
Poids net: 9 Kg.  
Disponible pour séries  
[Z/X/A/B/C.](#)



### M-157

Etai base fixe (Série médiane).  
Ouverture maximum: 157 mm.  
Largeur des mors: 125 mm.  
Hauteur des mors: 41,5 mm.  
Poids net: 15 Kg.  
Disponible pour séries  
[Z/X/A/B/C.](#)

## ETAUX RAPIDES ET AUTO CENTREURS



### FR-80

Etai fermeture rapide pur came.  
Ouverture maximum: 80 mm.  
Largeur des mors: 80 mm.  
Hauteur des mors: 20 mm.  
Poids net: 6 Kg.  
Disponible pour toutes les séries.



### FR-125

Etai fermeture rapide pur came.  
Ouverture maximum: 125 mm.  
Largeur des mors: 125 mm.  
Hauteur des mors: 30 mm.  
Poids net: 23 Kg.  
Disponible pour toutes les séries.



### FK-103

Etai auto centreur.  
Ouverture maximum: 103 mm.  
Largeur des mors: 103 mm.  
Hauteur des mors: 20 mm.  
Poids net: 12 Kg.  
Disponible pour toutes les séries.

## PLATEAUX, PÉDALES, ...



### PIC

Commande par pédale au pied pour démarrage de cycle ou de mise en marche.

### PSR

Commande par pédale au pied pour inversion de taraudage pour toute les séries.

Disponible pour toutes les séries.

[32] Iberdrill 2023



### PPE

Commande par pédale au pied pour arrêt d'urgence.

Disponible pour toutes les séries.



**PF-150**

Etou base fixe (Série robuste).  
Ouverture maximum: 150 mm.  
Largeur des mors: 150 mm.  
Hauteur des mors: 44 mm.  
Poids net: 28 Kg.  
Disponible pour séries  
[A/B/C/P/F.](#)



**PG-150**

Etou base tournante (Série robuste).  
Ouverture maximum: 150 mm.  
Largeur des mors: 150 mm.  
Hauteur des mors: 44 mm.  
Poids net: 37 Kg.  
Disponible pour séries  
[A/B/C/P/F.](#)



**MANDRINS**

Mandrins automatiques pour forêts de Ø 13 à 16 mm avec arbre de montage cône morse 3 ou 4.  
Disponible pour toutes les séries.



**PORTE-TARAUDS**

Cône Morse, porte-tarauds et pinces pour filetage.



**DOUILLES DE RÉDUCTION**

Différents douilles de réduction entre morsés.  
Disponible pour toutes les séries.



**ISO 40**

Broche principale cône ISO-40 avec écrou de changement rapide.  
Disponible pour [EBF-35.](#)