

Unidad de mecanizado para montaje modular



Disponible en NORMAS DIN 2080 / DIN 69871 / MAS 403-BT

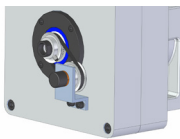


CG.40

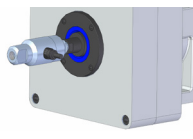
Capacidad máxima de taladrado en acero (700 N/mm ²)	Ø 40 mm
Capacidad máxima roscado en acero (700 N/mm ²)	M24
Rango revoluciones (50 Hz)	322 – 2175 r.p.m.
Par de giro máximo	228 Nm.
Cono husillo	ISO 40
Peso (sin motor)	~100 Kg.
Motores disponibles (50 Hz)	1000 r.p.m. / 5,5 Kw. 1500 r.p.m. / 7,5-11 Kw.

[OTRAS COMBINACIONES POSIBLES POR FAVOR CONSULTAR]

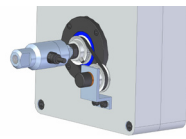
EQUIPAMIENTO OPCIONAL



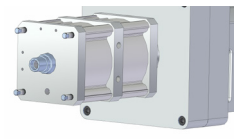
RG: Encoder para roscado rígido y posicionamiento de la herramienta.



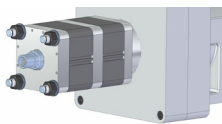
RU: Junta rotativa para refrigeración interna de la herramienta.



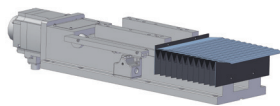
RGU: Encoder + Junta rotativa



AN: Amarre neumático (5,5 bar.)

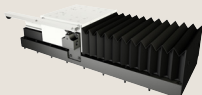


AH: Amarre hidráulico (20 bar.)



Fuelles de protección de las guías de los carros.

ELEMENTOS COMBINABLES



Carro de avance



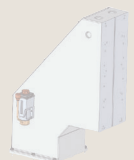
Cabezal VH



Cabezas angulares
*consultar modelos

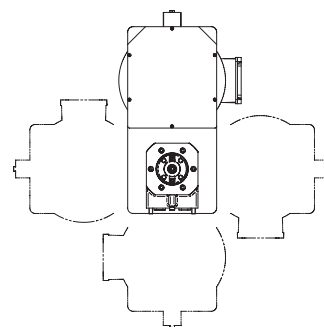
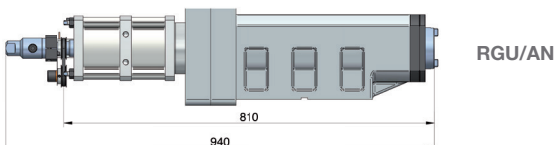
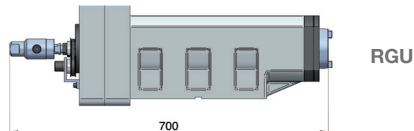
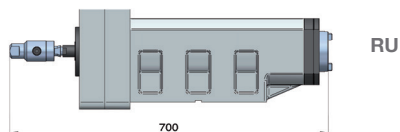
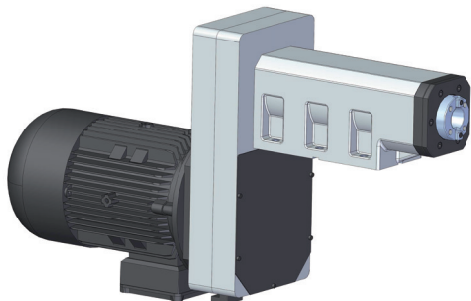
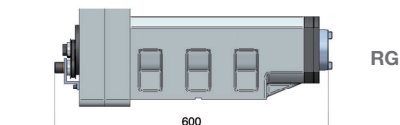
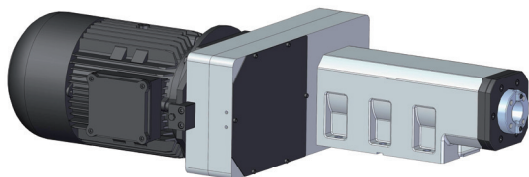
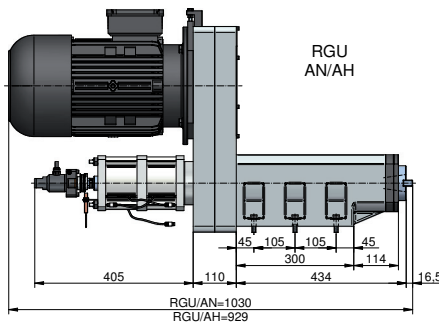
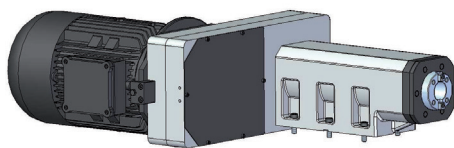
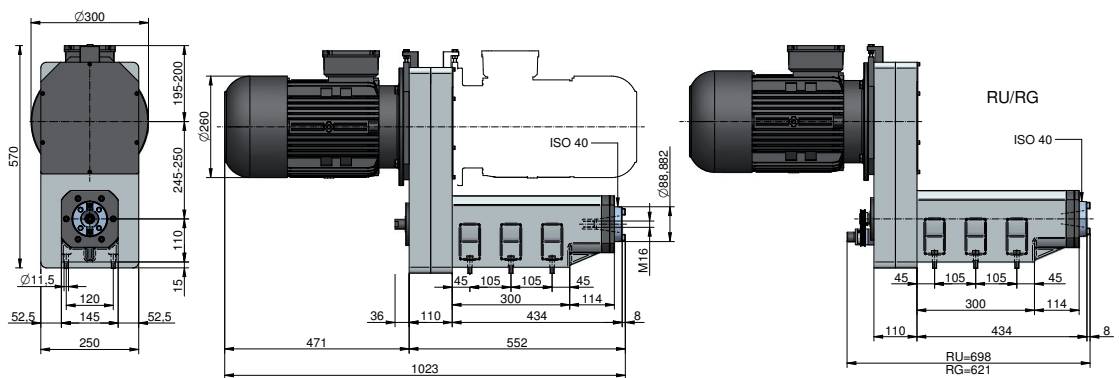


Porta-herramientas



Columna a medida

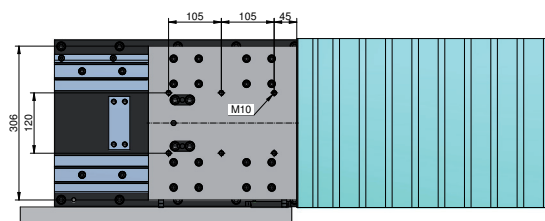
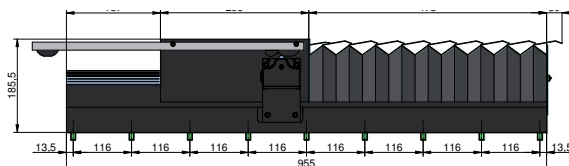
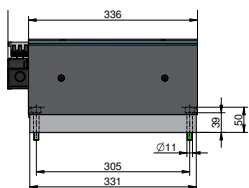
DIMENSIONES



Tanto la caja de poleas como la caja bornes del motor pueden ir montadas en cualquiera de estas posiciones.

Modelo con Cabezal Múltiple

ACCESORIO RECOMENDADO



CA.40

Carrera	350/400mm
Fuerza de empuje (kN)	Hasta 24
Husillo a bolas (mm)	Ø32x5
Peso sin motor	238 Kg.
Peso con motor	250 Kg.

* Las medidas pueden variar sin previo aviso. Solicite el plano actualizado en cada caso.